

嘔吐物の処理方法(その1)

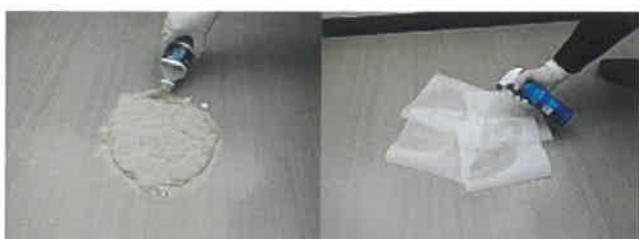
● 体調不良による嘔吐の場合 (飲酒などによる嘔吐の場合は裏面の方法で十分です)



①回収袋を2つ準備する
(一次・二次回収袋)



②マスクを着け、ゴム手袋を二重に着ける



③嘔吐物に凝固剤(嘔吐物処理剤)を満遍なくかけ、
キッチンペーパーを被せて殺菌剤(クレベリン)を散布する



④段ボールやヘラなどを利用して嘔吐物を
掻き集め、回収袋(一次)に入れる



⑤残った嘔吐物をキッチンペーパーで拭き取り、殺菌剤(クレベリン)を散布して床を拭く



⑥外側の手袋のみを
回収袋に捨てる



⑦回収袋内に殺菌剤(クレベリン)
を散布する



⑧回収袋をしっかりと閉じ、ゴム手袋・マスクとともに
もう一つの回収袋(二次)に入れる



⑨袋内に殺菌剤(クレベリン)を散布後しっかりと縛り、
密閉出来るゴミ箱に捨てる



⑩処理が終わったら、うがいと手洗いをする

嘔吐物の処理方法(その2)

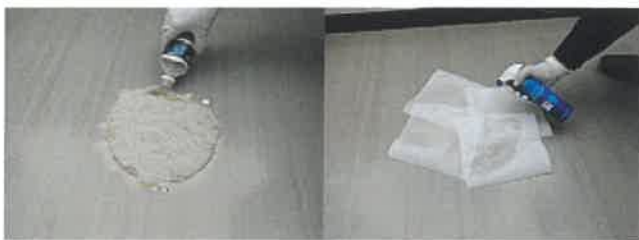
● 飲酒などによる嘔吐の場合 (体調不良による嘔吐の場合は裏面の方法に従って下さい)



①回収袋を準備する



②マスクを着け、ゴム手袋を着ける



③嘔吐物に凝固剤(嘔吐物処理剤)を満遍なくかけ、キッチンペーパーを被せて殺菌剤(クレベリン)を散布する



④段ボールやヘラなどを利用して嘔吐物を掻き集め、回収袋(一次)に入れる



⑤残った嘔吐物をキッチンペーパーで拭き取り、殺菌剤(クレベリン)を散布して床を拭く



⑥手袋とマスクを回収袋に捨てる



⑦袋内に殺菌剤(クレベリン)を散布後しっかり縛り、密閉出来るゴミ箱に捨てる



⑧処理が終わったら、うがいと手洗いをする

医療と食の安全を守る総合衛生管理会社

株式会社帝装化成

栃木県宇都宮市大和1-9-19

電話 028-645-1973 FAX 028-645-1984